

Trať ČD Brno – Česká Třebová Tunel č.8

Měření profilů a termografie



Objekt

Trať Brno - Česká Třebová
Tunel č. 8 - úsek Blansko - Adamov

Měření v tunelu

Termografické měření
Měření profilerem A.M.T. 2000

Realizace měření **1996**

Popis projektu

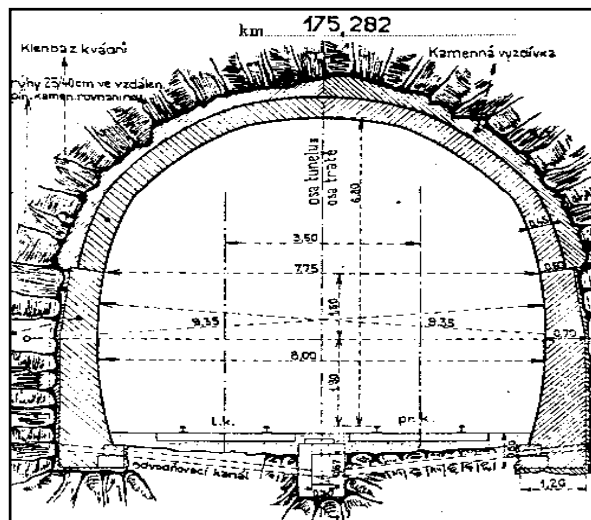
Zaměření skutečného stavu ostění z hlediska tvaru a stavu horninového masivu za ostěním jako součást průzkumných prací pro zpracování projektu sanace

Zvláštnosti

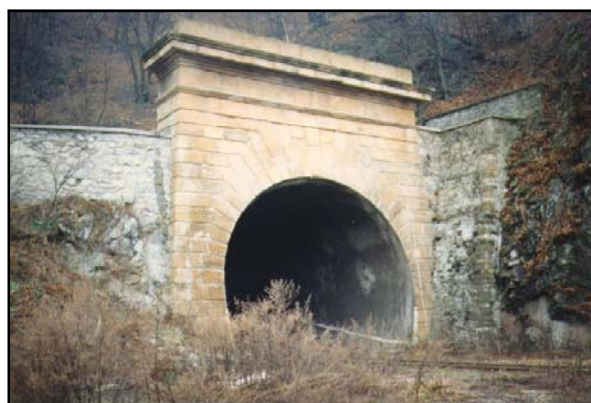
- Tunel je vybudován v granodioritovém masivu s častými volnými prostory za původním ostěním.
- Obezdvíčka tunelu byla několikrát sanována
- Zčásti je tunel situován do oblasti velkého skalního sesuvu

Referenční osoba

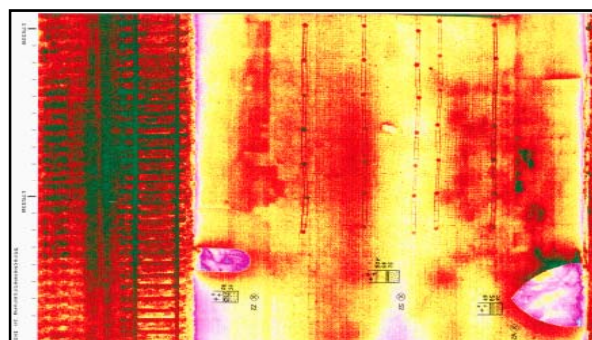
Ing. Kazimír Horák
ČD DDC technický dozor Brno



Příčný řez (starý tunelový list)



Portál Adamov



Grafický výstup z termografického měření

Amberg Engineering Brno a.s.
Ptašinského 10/313
CZ-602 00 Brno
Telefon +420 541 432 611
Telefax +420 541 432 618
amberg@amberg.cz
www.amberg.cz

Regensdorf, CH
Sargans, CH
Chur, CH
Brno, CZ
Singapur, SG
Madrid, ES
Bratislava, SK

