

# Říkovice - Přerov - studie tunelu



## Objekt

Dálnice D1, stavba 0136 Říkovice – Přerov,  
studie tunelu

## Stavební náklady

Náklady objektu: cca 1100,- Mil. Kč

## Provádění

Projekce: 08-11/ 2001  
Stavba: nerealizováno

## Popis projektu - objekt tunelu

### VARIANTA I

Zakrytý zářez ve společné stav. jámě

Délka zářezu: 1680 m

Délka zastřešeného zářezu: 1240 m

### VARIANTA II

Otevřený zářez

Délka zářezu: 1390 m

## Způsob zajištění zářezu

### VARIANTA a

Pažení milánskými stěnami kotvenými

### VARIANTA b

Železobet. vana s kotveným dnem proti  
vzlaku vody

## Geologie

### Kvartér 8-12m

- písčité jíly, jíl. písky, organické jíly  
- báze kvartéru - fluviální písky a šterky

### Neogén

- jíly, svrchu písčité, zřetelná paleogenní  
koryta

## Naše práce

návrh profilu komunikace v zářezu  
variantní technické řešení zajištění zářezu

## Zvláštnosti

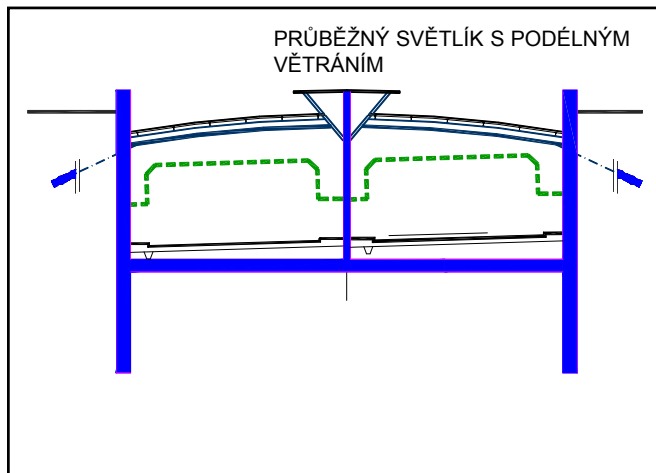
Originální řešení zastřešení hliníkovou  
konstrukcí s polykarbonátovou krytinou

Netradiční průběžné větrání zakrytého  
zářezu středním světlíkem

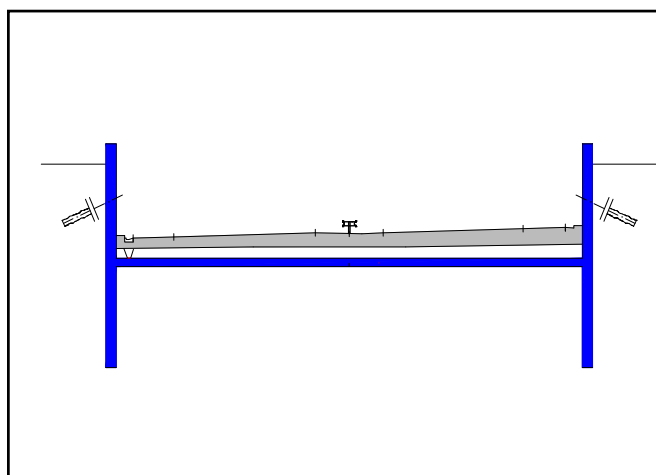
Netradiční šířkové uspořádání komunikace  
- nespadá do žádné platné ČSN -  
projednána výjimka z norem

## Referenční osoba

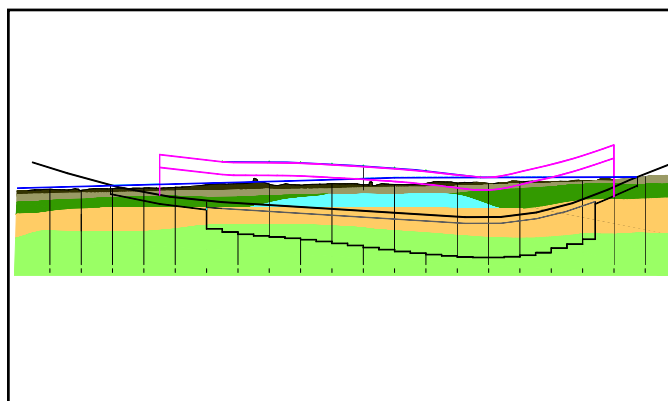
ŘSD, Ing. Evžen Cigoš, tel. 541 235 523



Vzorový příčný řez - zakrytý zářez



Vzorový příčný řez - otevřený zářez



Schematický podélný řez

Amberg Engineering Brno a.s.  
Ptašinského 10/313  
CZ-602 00 Brno  
Telefon +420 541 432 611  
Telefax +420 541 432 618  
amberg@amberg.cz  
www.amberg.cz

Regensdorf, CH  
Sargans, CH  
Chur, CH  
Brno, CZ  
Singapur, SG  
Madrid, ES  
Bratislava, SK

 **AMBERG**  
ENGINEERING