

Pažení stavební jámy a svahy RAJSKÁ BUDOVA VŠE



Objekt

Rajská budova VŠE Praha 3 - Žižkov
Část 3 - HTÚ a opěrné zdi,
3.1. Pažení stavební jámy a svahy

Stavební náklady

Náklady objektu: cca 9,9,- mil. Kč

Provádění

Projekce: 02-04/2003

Stavba: 03/2004 - 2005

Popis projektu

Trvalé i dočasné zajištění stav. jámy
záporovou a pilotovou stěnou, zajištění
a obklad svahu svahovkami

Způsob zajištění

- Záporová stěna s výškou odkopu až 14m, kotvená lanovými kotvami
- Dva úseky pilotových stěn – převrtávané i nepřevrtávané piloty $\phi 900\text{mm}$
- Zajištění svahu svahovkami BIG LÖFFEL s následným ozeleněním; výztuž zásypu geomříží

Naše práce

- Komplexní návrh zajištění svahů

Zvláštnosti

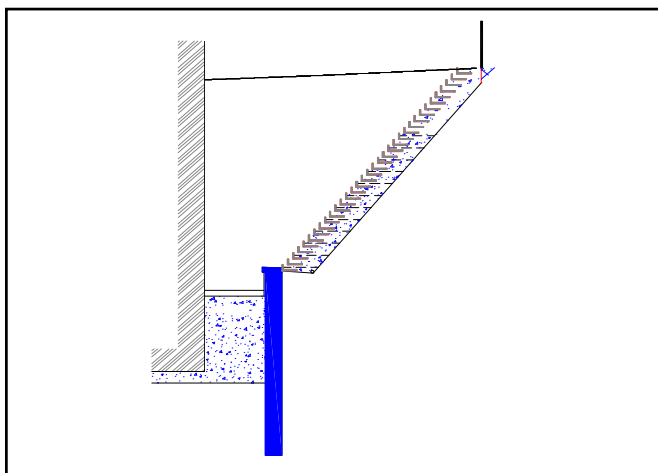
- Stavba je situována v centru Prahy ve velmi stísněných prostorách ve svažitém terénu

Referenční osoba

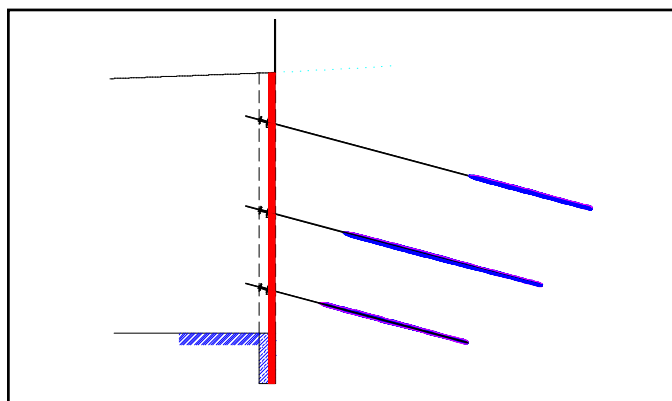
Ing. Milena Petrasová, vedoucí investičního
oddělení VŠE, tel. 224 095 754



Pohled na záporovou stěnu



Řez svahem zajištěným pilotovou stěnou a svahovkami



Řez záporovou stěnou

Amberg Engineering Brno a.s.
Ptašinského 10/313
CZ-602 00 Brno
Telefon +420 541 432 611
Telefax +420 541 432 618
amberg@amberg.cz
www.amberg.cz

Regensdorf, CH
Sargans, CH
Chur, CH
Brno, CZ
Singapur, SG
Madrid, ES
Bratislava, SK

