

Hotel Voroněž Brno, víceúčelový sál NOSNÉ KONSTRUKCE



Objekt

Interhotel Voroněž

Zajištění nosných konstrukcí pro výstavbu multifunkčního centra ze stávajícího kasina

Stavební náklady

Náklady objektu: cca 8 mil. Kč

Provádění

Projekce: 12/2001 – 02/2003

Stavba: 02 – 05/2003

Popis projektu

Vybourání nosných sloupů skeletu, zajištění nosných prvků horní i spodní stavby

Způsob řešení

- Podchycení sloupů skeletu masivními ocelovými průvlaky – rozpětí 18m a přidavnými ocelovými sloupy
- Podchycení stávajících základů mikropilotami
- Nová stropní konstrukce nad 1.PP

Naše práce

- Komplexní návrh zajištění nosných konstrukcí od studie po realizační dokumentaci

Zvláštnosti

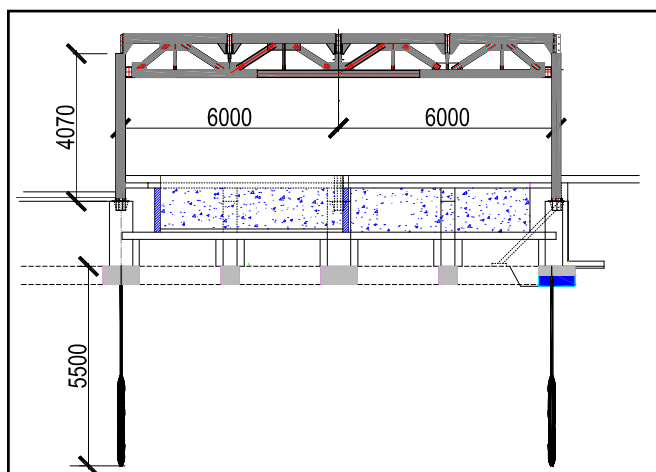
- Stavba za plného provozu hotelu ve velmi stísněných podmínkách
- Vrtání mikropilot jednak ze suterénu výšky 2m, jednak z úrovně stropu 1.NP přes strop a suterénní prostory
- Ruční montáž ocel. průvlaků na rozpětí 18m po částech

Referenční osoba

Hotel Voroněž Brno p. Arnošt Pabík.
Technický ředitel, tel. 543 141 260



Vrtání mikropilot ve stísněných prostorách suterénu



Řez zajištěním nosné konstrukce objektu



Sál po rekonstrukci

Amberg Engineering Brno a.s.
Ptašinského 10/313
CZ-602 00 Brno
Telefon +420 541 432 611
Telefax +420 541 432 618
amberg@amberg.cz
www.amberg.cz

Regensdorf, CH
Sargans, CH
Chur, CH
Brno, CZ
Singapur, SG
Madrid, ES
Bratislava, SK

 **AMBERG**
ENGINEERING