

Brno, VMO Žabovřeská Tunel Wilsonův les

Tramvajový tunel



Studie

Stavební náklady

Dvoukolejný tunel	230 mil. Kč
Jednokolejný tunel	151 mil. Kč
Galerie, odřez	80 mil. Kč

Provádění

Projekce :	studie 2001 DUR 2008
Stavba :	neurčeno

Popis projektu

Variantní řešení zúženého koridoru podél Svratky – galerie, jednokolejný a dvoukolejný tramvajový tunel

Galerie :	120 m
Tunel :	520 m

Způsob ražby

Předpokládá se klasická ražba observační metodou na plný nebo horizontálně členěný výrub.

Plocha výrubu

Jednokolejný tunel	38,00 m ²
Dvoukolejný tunel	67,50 m ²

Geologie

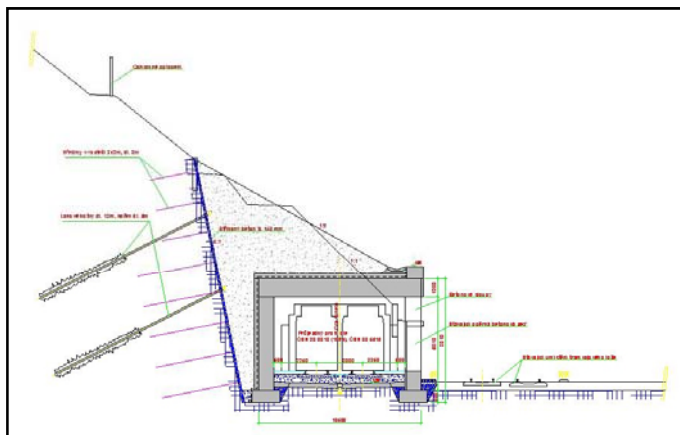
Silně zvětralý brněnský granodiorit.

Referenční osoba

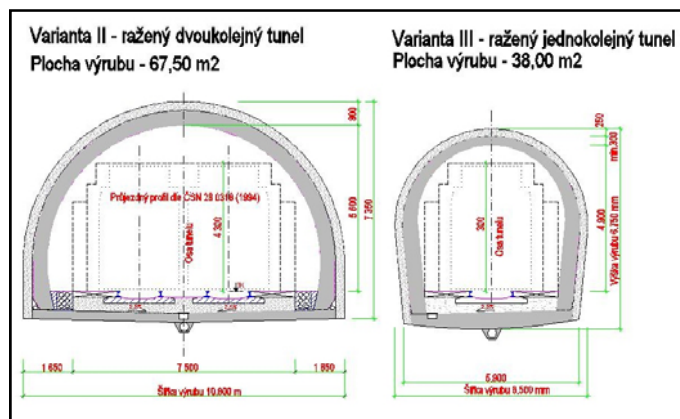
Ing. Josef Luňáček, BKOM a.s.



Situace



Varianta skalního odřezu a galerie



Vzorové příčné řezy – varianta tunel

Amberg Engineering Brno a.s.
Ptašinského 10/313
CZ-602 00 Brno
Telefon +420 541 432 611
Telefax +420 541 432 618
amberg@amberg.cz
www.amberg.cz

Regensdorf, CH
Sargans, CH
Chur, CH
Brno, CZ
Singapur, SG
Madrid, ES
Bratislava, SK

